

## 創刊 JSC NEWS!

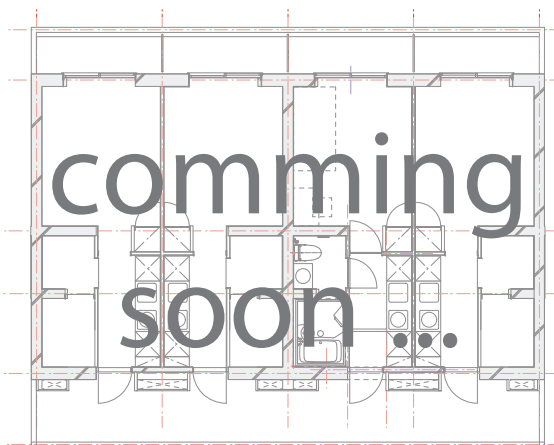
当社をいつもご支援いただいております関係者様へ、当社の広報活動の一環として、TOPICS をお伝えする JSC NEWS! を発行する運びとなりました。定期的に、当社の新たな取り組みやメディア掲載記事などを紹介させていただく予定ですので、よろしくお申し込み申し上げます。

<JSC NEWS! 編集部>

## LCWRC8F 1R マンション標準化プランを 間もなく発表

4月より本格受注を開始しております、LCWRC8F につきまして「1R マンション標準化プラン」を間もなく発表予定です。限界耐力計算による WRC の設計事例が蓄積され、壁量/配置/厚さ/スパン/階高の標準的プランができつつあります。構造的な最適化に加え、WRC の施工経験の豊富な施工会社と協議を重ね、設計的にも施工的にもコストメリットが高いプランです。6月下旬を目途に発表予定です。皆様の計画の手助けになればと思います。是非 LCWRC8F で計画いただき、物件をご相談いただければと思います。

< 建築コンサル事業部 高橋 >



## テレビ朝日「羽鳥慎一モーニングショー」に 代表取締役 井口 哲朗が出演しました。



4月22日(金) 8:00 ~ テレビ朝日「羽鳥慎一モーニングショー」に当社代表取締役 井口 哲朗が出演しました。熊本県を中心とする九州地方で発生した地震被害について、避難施設として使用されている体育館や学校施設の耐震性、地震地域係数 Z について構造専門家の立場から解説を行いました。熊本県を中心とする九州地方で被災した方々へお見舞い申し上げますと共に、当社では今後共、安全・安心で時代に沿った建物づくりを使命として取り組みます。

< 広報部 >

## JSC 鹿児島事業所開設!

この度、弊社では、企画・設計・部門の充実を計る為、3月14日付で鹿児島事業所を設立しました。企画・意匠設計・構造設計を一体化した設計体制により、日本全国の様々なプロジェクトに対応できる体制を備えました。何卒、一層のご指導ご支援を賜りますよう、お願い申し上げます。  
場所：〒890-0054 鹿児島県荒田1丁目16-22 HSBビル

< 建築コンサル事業部 柳原 >

