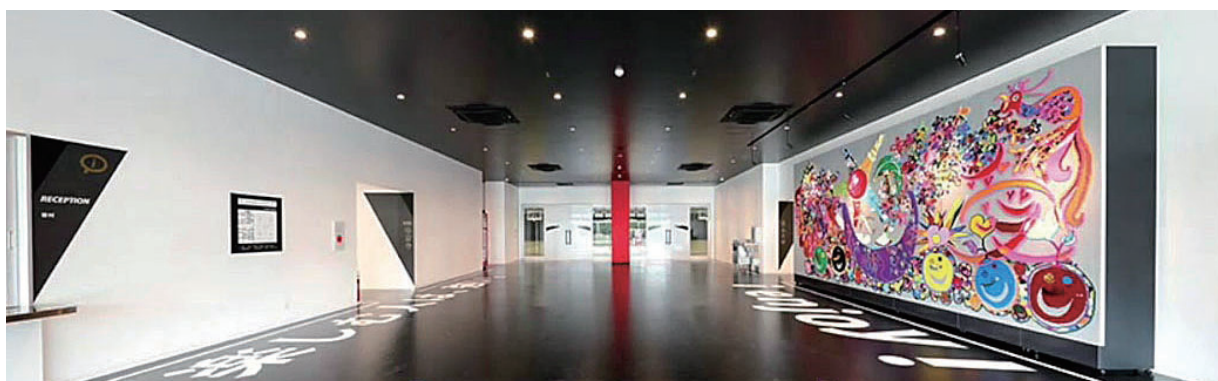
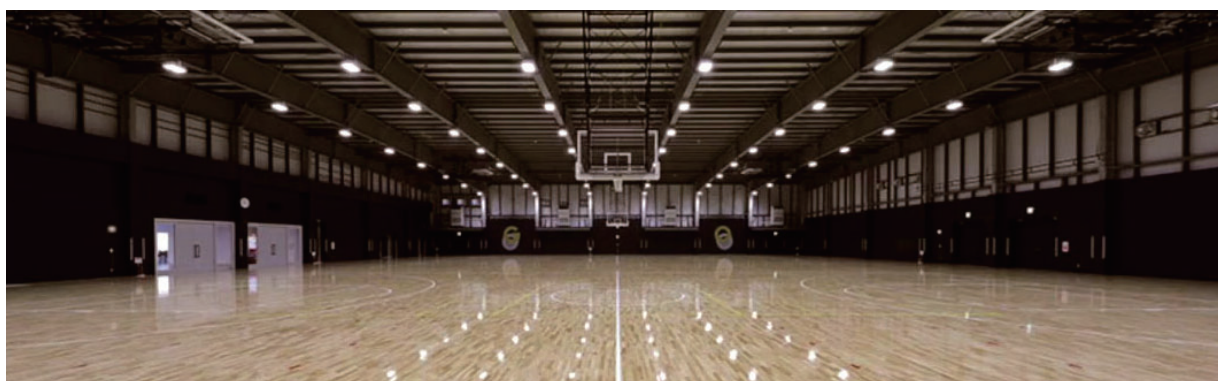


延床面積 1,500～3,000㎡程度の体育館・小中規模アリーナ

# LCトレーニングアリーナ・体育館





# LCトレーニングアリーナ・体育館

ローコスト・短工期・高機能でありながら、下記のようなパラアスリートへ配慮した機能を兼ね備えたアリーナを実現しました。

- ①全台車いす対応駐車場
- ②全方向スロープ/アプローチ
- ③競技用車いすへ配慮した設計
- ④パラアスリート専用トレーニングルーム
- ⑤バリアフリー完全対応トイレ  
シャワー/ロッカー  
(3)戸左右両タイプ対応/車椅子専用シャワー/補助器具設置)
- ⑥色弱者対応インテリアカラー  
サイン計画・照度
- ⑦パラアスリート用空調
- ⑧パラスポーツ専用コートライン対応  
(ボッチャ/フェンシング/バスケット/ウィルチェアラグビー/  
ゴールボール/シッティングバレー/ブラインドサッカー)
- ⑨衝突への配慮したバスケットゴール  
コーナーガード/壁/コート間設計
- ⑩車いす対応競技フロア

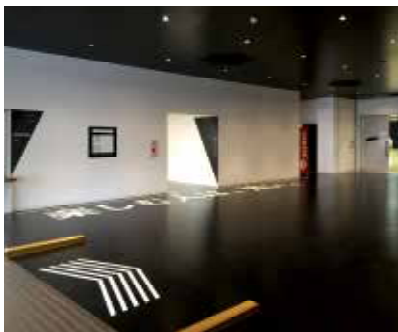
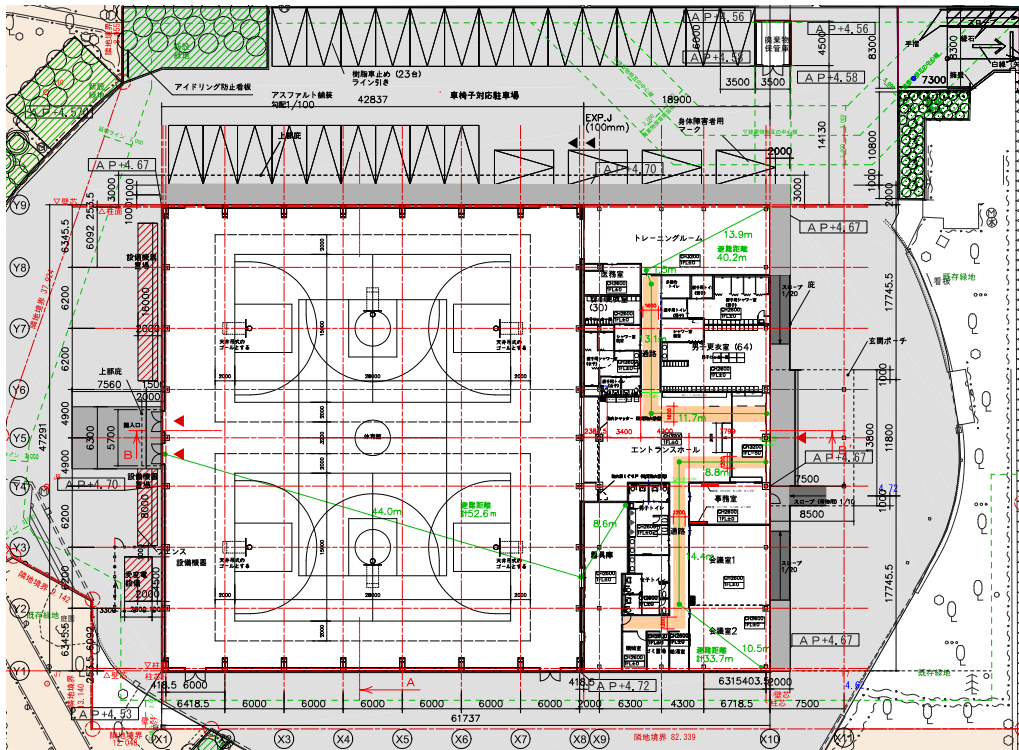


ローコストながら必要な機能に特化したトレーニングアリーナ



利用者のニーズを追求したトレーニングルーム

建築面積：3174.76 m<sup>2</sup>  
延床面積：2981.34 m<sup>2</sup>  
構造・規模：S造 1階建て  
設計・施工：JSC 株式会社  
竣工：2018年5月(工期5ヶ月)



アスリートのモチベーションのためのグラフィック



競技用車いすと色弱者へ配慮した廊下とサイン計画

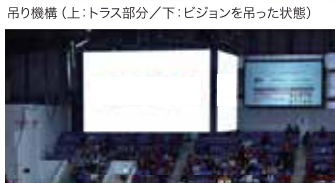
## ■JSC オリジナル開発商品 ローコストで導入可能な「スポーツ・エンタメ用 JSC オリジナル商品」を開発

### JSC オリジナル開発商品 1.JSC式 吊り機構(ケーブル用昇降機付)

大型ビジョン・看板・照明・スピーカー設置用の吊機構機器の配線用のケーブル用昇降機



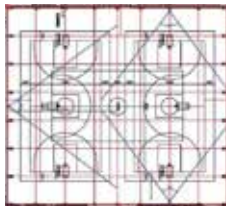
ケーブル昇降機



吊り機構(上:トラス部分/下:ビジョンを吊った状態)

### JSC オリジナル開発商品 3.JSC式 - スポーツ解析カメラ

天井からコート上の動きを記録し、試合/練習後のミーティングに活用



### JSC オリジナル開発商品 2.JSC式 観客席(固定席/移動席/スタッピングチェアー)

【固定席】

国内大手メーカーの製品と同等性能で、コストダウンが図れます。



【スタッピングチェアー(床固定機能付)】

床にスタッピングチェアを固定し、避難時の通路幅を確保します。

■組付時



スチールフレーム(1800mm)・4脚

【移動席】

国内大手メーカーの製品と同等性能で、コストダウンが図れます。



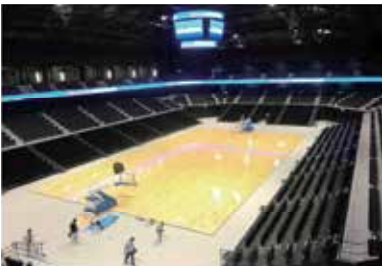
■スタッピング時



組立後の様子

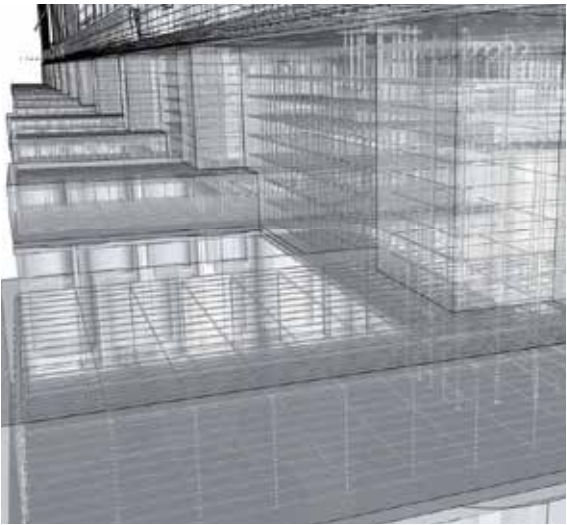
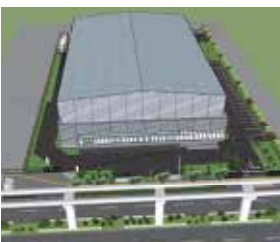
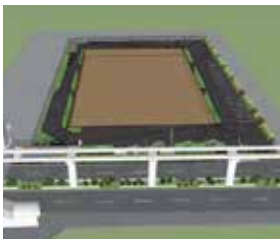
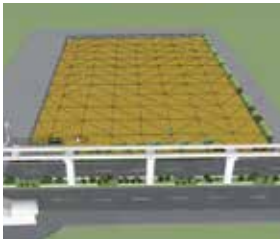
### JSC 取扱商品 FIBA 認定バスケット用置床

設営半日/プロバスケの床の反発・変形基準をクリア

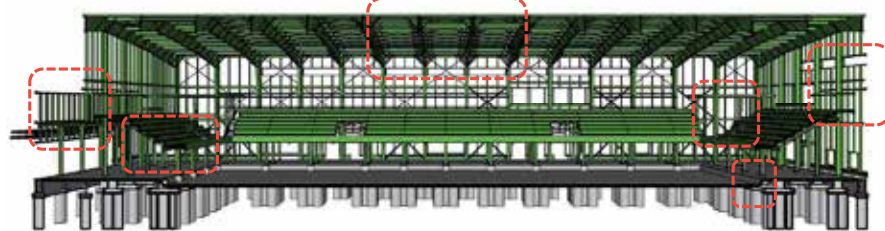


## ■完全3D 設計の提供 「企画・提案～設計～施工の完全3D化」で設計・コストを最適化

- ①造成計画/土量把握/ボリューム検討
- ②数量算出(コスト・数量把握)
- ③設計シミュレーション(視覚化共有/シミュレーション)



- ④納まりチェック(視覚化共有/シミュレーション)

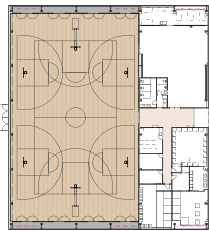




## ■LCトレーニングアリーナ 参考プラン

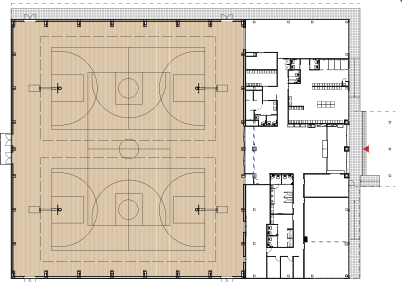
### コンパクトタイプ

- ・ 建築面積：約1,500㎡
- ・ 規 模：バスケットボールコート1面
- ・ 用 途：学校/スクール事業/トレーニング施設
- ・ 工 期：約8ヶ月程度
- ・ 工 事 費：約10～15億円程度



### ラージタイプ

- ・ 建築面積：約3,000㎡
- ・ 規 模：バスケットボールコート2面
- ・ 用 途：学校/スクール事業/トレーニング施設
- ・ 工 期：約10ヶ月程度
- ・ 工 事 費：約15～25億円程度



## ■特許・商標 ※2026年1月時点

### 特許権

名 称	出願番号	登録番号
アリーナ及びアリーナの施工方法	2017年3月31日 特願2017-72416	2018年9月21日 特許第6404395号
アリーナ及びアリーナの工法	2018年6月11日 特願2018-111348	2022年5月9日 特許第7068695号

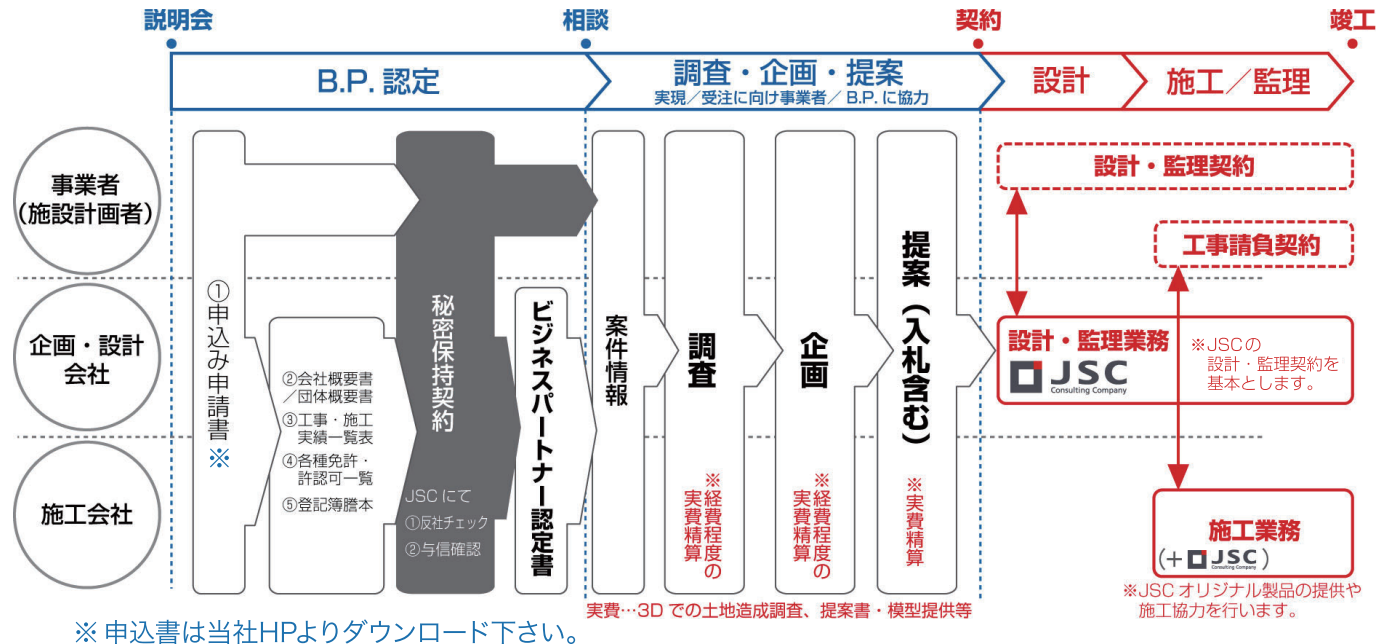
### 商標権

名 称	出願番号	登録番号
LCアリーナ	2016年3月8日 商願2016-025172	2016年10月14日 登録第5887808号
Gアリーナ	2017年3月6日 商願2017-28340	2017年10月6日 登録第5985190号
GLOW ARENA	2018年5月1日 商願2018-057639	2019年4月12日 登録第6137038号
LCベース工法	2018年10月4日 商願2018-125067	2019年9月27日 登録第6183332号
LCトレーニングアリーナ	2018年11月26日 商願2018-145539	2019年11月29日 登録第6202146号
Grow Stadium	2018年11月26日 商願2018-145538	2019年11月29日 登録第6202145号
Jアリーナ	2019年2月19日 商願2019-026465	2019年11月29日 登録第6201567号
平面最適解	2021年1月5日 商願2021-000317	2021年11月18日 登録第6473100号

## ■ビジネスパートナー(B.P.) 募集

全国の小規模アリーナ・体育館の新築・建て替えを推進するビジネスパートナー(B.P.)を募集しています。

自治体での実績  
「地元の強み」地元ネットワーク + **JSC** Consulting Company のノウハウ  
物件情報



## JSC株式会社

本 社：東京都渋谷区宇田川町2-1 渋谷ホームズ603号 〒150-0042  
 TEL:03-5456-1348 FAX:03-5456-1347  
 E-mail: info@japansc.com

<http://www.japansc.com>